

## PROYECTO DE VOLUNTARIADO

### Convocatoria Acción Práctica

1ª Volta a Peu per la Inclusió  
(Domingo, 6 de Octubre de 2019)

**TIPO DE ACCIÓN VOLUNTARIA:** Acontecimientos deportivos vía pública.

**FECHA:** Domingo, 6 de Octubre de 2019

**LUGAR:** Avenida Maestro Ródrigo 84

**HORA DE REUNION DE VOLUNTARIOS:** 7:30 horas

**HORA DE INICIO DEL EVENTO:** 9:00 horas

**HORA DE FINALIZACION:** 11:00 horas

**LUGAR DE REUNIÓN:** Avenida Maestro Ródrigo 84

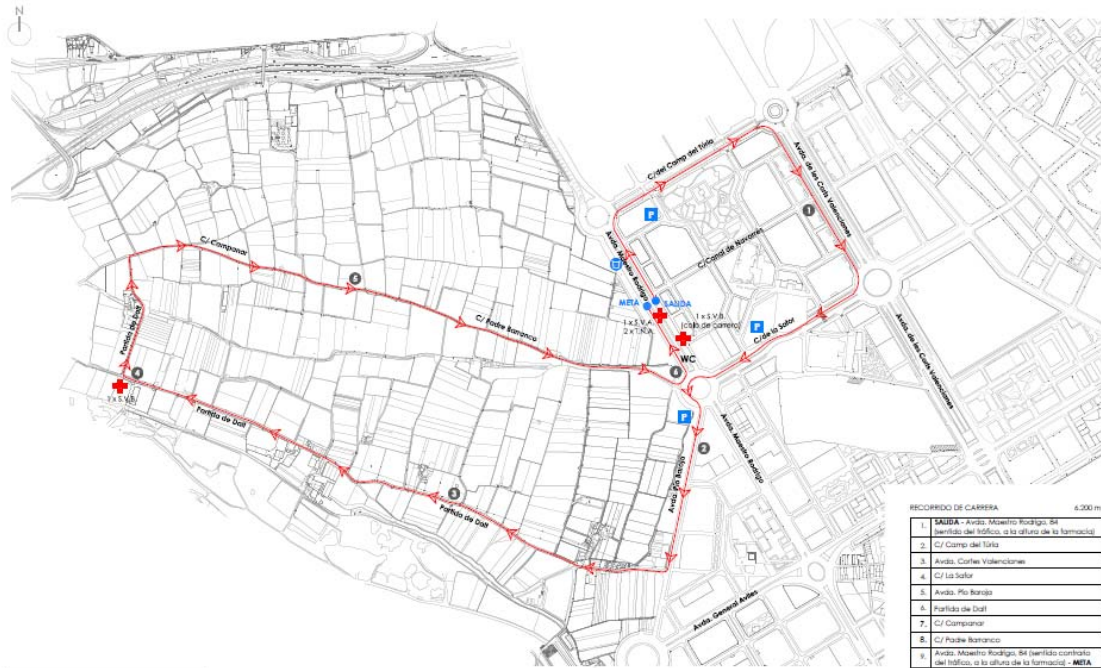
**DISTANCIA DE LA PRUEBA:** 6.200 metros.

**UNIFORMES:** Los voluntarios llevarán un peto del Voluntariado Deportivo Valencia, ofrecido por la Oficina

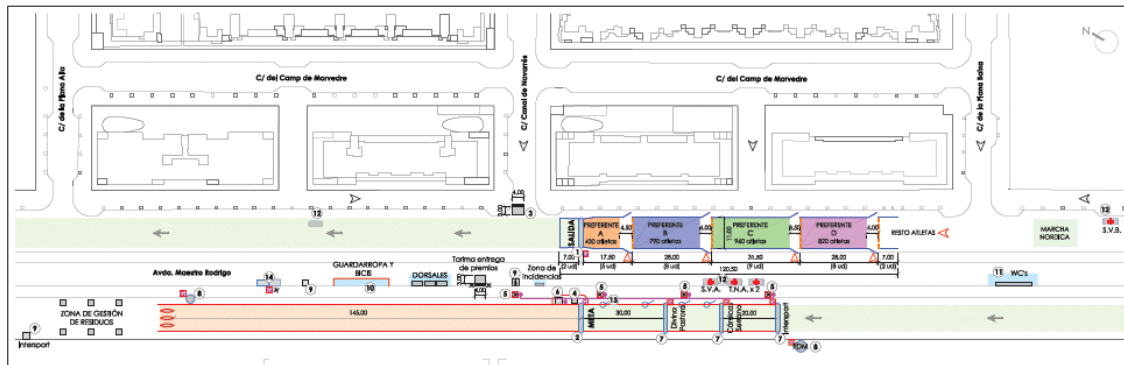


## Planos

### Plano recorrido carrera:



### Plano salida:



## Distribución por áreas:

### ▪ 1º Recorrido:

**Responsables:** Asignados en Distribución.

**Nº:** 27

**Horario:** de 7:30h a 12:00h

**Hora de llegar al punto de corte:** 8:40 h.

**Descripción:** Apoyo en el segmento de carrera.

**Funciones:** Situarse en los cortes de calle indicados previamente por policía local permaneciendo en los mismos hasta que pase el último corredor

Los puntos de corte, se informarán en el momento, ya que depende de la Asociación del barrio.

### 2º Cajones de salida

**Responsable:** está asignado en la distribución.

**Horario:** de 07:30 a 12:00 horas

**Nº:** 20

**Funciones:**

- Situarse en los accesos a los cajones, y permitir el acceso al corredor con dorsal correspondiente.
- Crear una fila, con voluntarios para diferenciar los diferentes cajones de los corredores.
- Una vez realizada la salida, deberán acudir al avituallamiento.

### ▪ 3º Entrega de dorsales.

**Responsable:** está asignado en la distribución.

- **Horario:** de 07:30 a 12:00 horas

- **Nº:** 0

**Funciones:**

- Entregar los dorsales a los corredores que se apunten el día de la prueba
- Recogida de chips al finalizar la carrera.

#### 4º Guardarropía

**Responsable:** está asignado en la distribución.

- **Horario:** de 07:30 a 12:00 horas

- **Nº:** 0

**Funciones:**

-Vigilar y controlar el material dejado por los corredores.

#### ▪ 5º Bicivoluntarios

**Responsable:** está asignado en la distribución.

- **Horario:** de 07:30 a 12:00 horas

**Funciones:**

-Cortes de calles en los lugares seleccionados.

-Acompañamiento a la primera y primero de carrera

-Acompañamiento los últimos de la carrera.

#### **Normas Básicas:**

- El voluntario siempre tiene que situarse del siguiente modo:

#### **Coches+Valla+Voluntario+Corredores**

- El voluntario impedirá el acceso de vehículos a la carrera.

- El voluntario facilitará la salida de vehículos en el momento que no cree ningún riesgo para los corredores.

- Si hay algún accidente, avisar a los servicios médicos a través del teléfono indicado al final de este documento.

- Si hay algún incidente ponerse en contacto con el policía más cercano o llamar al coordinador de voluntarios.

- Tiempo Límite de la Marcha 10:15

- Algunos corredores de la marcha, saldrán de la rotonda Safor, con San Clemente, incorporar antes de la ambulancia

#### **TELÉFONOS DE LAS CARRERAS**

**Emergencias Médicas:** 672 604 894

**Responsable Voluntariado:** Leandro 654 91 35 45

### **NOTA**

- Se ruego que seáis puntuales, y que acudáis todos, ya que os necesitamos a todos para esta prueba.
- La carrera no se suspenderá aunque llueva.
- Los petos que entregue la organización deberán devolverse al finalizar el turno.

### **Carrera Categoría Infantil.**

Después de la prueba reina, como en años anteriores, se celebrará la carrera para niñ@s (dese los 3 años a los 13) en diferentes categorías según la edad.

#### **CATEGORÍAS**

Todas las categorías serán mixtas.

<b>CATEGORÍA</b>	<b>AÑOS DE NACIMIENTO</b>
INFANTIL	2006/2007
ALEVIN	2008/2009
BENJAMIN	2010/2011
PRE-BENJAMIN	2012/2013
CATEGORIA < 5 AÑOS	2014/2018

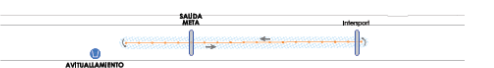
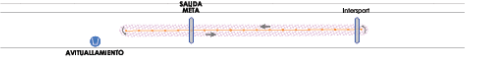
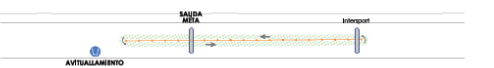
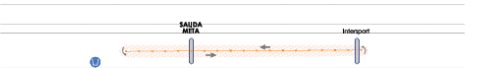
\*En función de los inscritos en cada categoría se podrán hacer diferentes salidas.

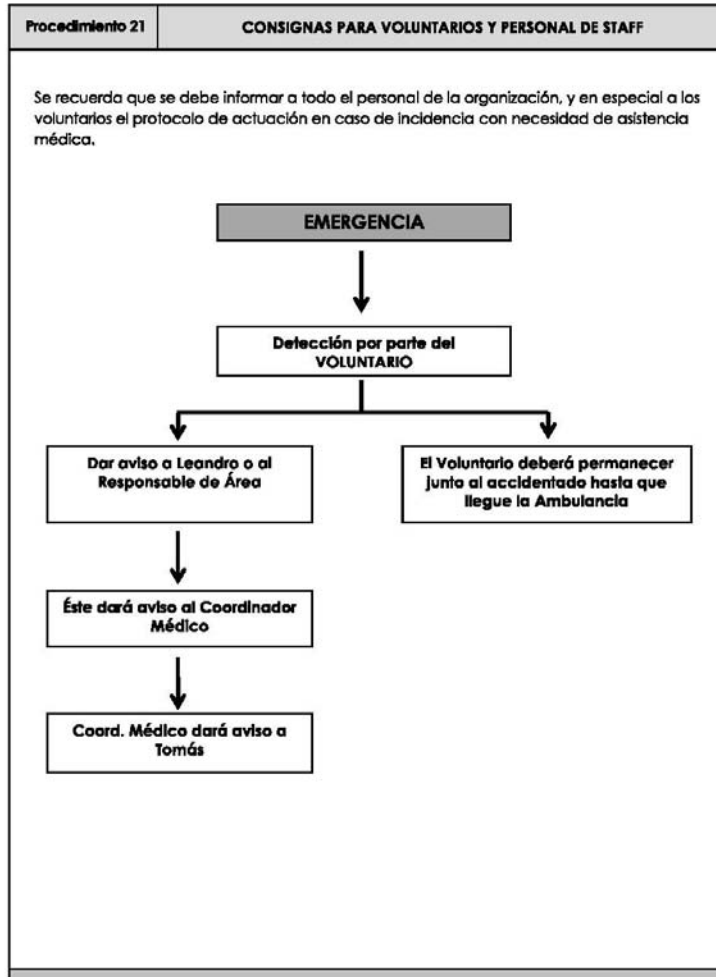
#### **HORARIOS Y DISTANCIAS**

Los horarios y las distancias en función de la categoría serán las siguientes:

<b>CATEGORÍA</b>	<b>HORARIO</b>	<b>DISTANCIA</b>
INFANTIL	10:15	1.500 m
ALEVIN	10:30	1.000 m
BENJAMIN	10:40	800 m
PRE-BENJAMIN	10:55	400 m
MENORES DE 5 AÑOS	11:05	200 m

- Las distancias se podrán adaptar en función cada carrera (son orientativas)
- Los horarios podrían sufrir modificación en función de los inscritos a cada categoría.
- Estas pruebas tienen un carácter formativo y lúdico por lo que se contempla la posibilidad que alguna de estas carreras se pueda complementar con otro tipo de actividades (ejercicios de calentamiento, vuelta a la calma, estiramientos, etc.)

<p><b>CIRCULO 1.300 m. / 1.600 m.</b> Infantes / Adolescentes</p> 	<p><b>Circulo 1.300 m. Infantes / 1.600 m. Adolescentes:</b> El año de nacimiento de este categoría debe comprender entre el 2004 y 2007 para Infantes, y entre el 2008 y 2009 para Adolescentes, siendo una prueba de carrera o pie métrico. Dada la distancia del recorrido de la carrera de 1.300 m y 1.600 m respectivamente, dando la salida desde el propio arco de meta de los mayores en sentido contrario a los signos del reloj. El recorrido constará de 4 vueltas para Infantes y 5 vueltas para Adolescentes, con meta en el mismo punto de salida. <b>FABRICACIÓN ESTIMADA: 128 corredores</b></p>
<p><b>CIRCULO 800 m.</b> Benjamins</p> 	<p><b>Circulo 800 m. Benjamins:</b> El año de nacimiento de esta categoría debe comprender entre el 2010 y 2011 siendo una prueba de carrera o pie métrico. Dada la distancia del recorrido de la carrera de 800 m, la actividad dará salida desde el propio arco de meta de los mayores, en el sentido contrario a los signos del reloj. El recorrido constará de 4 vueltas con meta en el mismo punto de salida. <b>FABRICACIÓN ESTIMADA: 78 corredores</b></p>
<p><b>CIRCULO 400 m.</b> Pre-Benjamins</p> 	<p><b>Circulo 400 m. Pre-Benjamins:</b> El año de nacimiento de esta categoría debe comprender entre el 2012 y 2013 siendo una prueba de carrera o pie métrico. Dada la distancia del recorrido de la carrera de 400 m, la actividad dará salida desde el propio arco de meta de los mayores, en el sentido contrario a los signos del reloj. El recorrido constará de 2 vueltas con meta en el mismo punto de salida. <b>FABRICACIÓN ESTIMADA: 40 corredores</b></p>
<p><b>CIRCULO 200 m.</b> Menores de 6 años</p> 	<p><b>Circulo 200 m. &lt; 6 años:</b> Los participantes de esta edad menor de 6 años, siendo una prueba de carrera o pie métrico. Dada la distancia del recorrido de la carrera de 200 m, la actividad dará salida desde el propio arco de meta de los mayores, en el sentido contrario a los signos del reloj. El recorrido constará de 1 única vuelta con meta en el mismo punto de salida. <b>FABRICACIÓN ESTIMADA: 90 corredores</b></p>





## DOCUMENTACION ANEXA

### - Previsión Meteorológica

<p>DÍA 6/10</p>  <p>28°<sub>C</sub> RealFeel® 28°</p> <p>Nubes y sol</p>	<p>NOCHE 6/10</p>  <p>16°<sub>C</sub> RealFeel® 18°</p> <p>Parcialmente nublado</p>
<p>Precipitaciones: 2 % Índice UV máx.: 4 (Moderado) Tormentas eléctricas: 0 % Precipitaciones: 0 mm Lluvia: 0 mm Nieve: 0 cm Hielo: 0 mm Horas de precipitación: 0 Horas de lluvia: 0</p>  <p>Viento: 9 km/h E Ráfagas: 15 km/h</p>	<p>Precipitaciones: 21 % Tormentas eléctricas: 0 % Precipitaciones: 0 mm Lluvia: 0 mm Nieve: 0 cm Hielo: 0 mm Horas de precipitación: 0 Horas de lluvia: 0</p>  <p>Viento: 7 km/h NNO Ráfagas: 9 km/h</p>

### - ¿Cómo llegar?



Estación EMT:62-67- N3

Línea 99, deja en el Palacio de Congresos

**Valencia a 02 de octubre de 2019  
LA OFICINA DEL VOLUNTARIADO**