

## PROYECTO DE VOLUNTARIADO

### Convocatoria Acción Práctica

### 7ª Volta a Peu a la universitat València

(Domingo, 25 de noviembre de 2018)

**TIPO DE ACCIÓN VOLUNTARIA:** Acontecimientos deportivos vía pública.

**FECHA:** Domingo, 25 de noviembre de 2018

**LUGAR:** El campo de fútbol del Campus de Blasco de Blasco Ibáñez, en la Universitat de Valencia.

**HORA DE REUNION DE VOLUNTARIOS:** 7:30 horas

**HORA DE INICIO DEL EVENTO:** 9:00 horas

**HORA DE FINALIZACION:** 11:00 horas

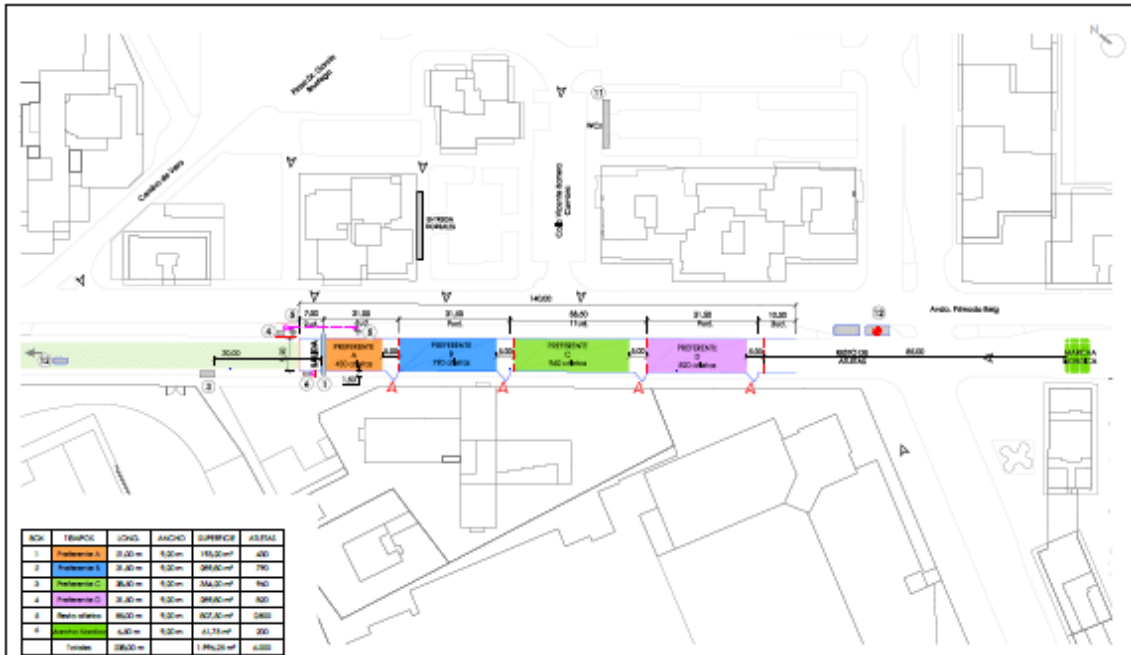
**LUGAR DE REUNIÓN:** El campo de fútbol del Campus de Blasco de Blasco Ibáñez, en la Universitat de Valencia.

**DISTANCIA DE LA PRUEBA:** 5.350 metros.

**UNIFORMES:** Los voluntarios llevarán un peto del Voluntariado Deportivo Valencia, ofrecido por la Oficina



## Plano salida:



## Distribución por áreas:

### 1º Cajones de salida

**Responsable:** está asignado en la distribución.

**Horario:** de 07:30 a 12:00 horas

**Nº:** 20

#### Funciones:

- Situarse en los accesos a los cajones, y permitir el acceso al corredor con dorsal correspondiente.
- Crear una fila, con voluntarios para diferenciar los diferentes cajones de los corredores.
- Una vez realizada la salida, deberán acudir al avituallamiento.

### 2º Entrega de dorsales.

**Responsable:** está asignado en la distribución.

- **Horario:** de 07:30 a 12:00 horas

- **Nº:** 0

#### Funciones:

- Entregar los dorsales a los corredores que se apunten el día de la prueba
- Recogida de chips al finalizar la carrera.

### 3º Guardarropía

**Responsable:** está asignado en la distribución.

- **Horario:** de 07:30 a 12:00 horas
- **Nº:** 4

**Funciones:**

- Vigilar y controlar el material dejado por los corredores.

### 4º Bivoluntarios

**Responsable:** está asignado en la distribución.

- **Horario:** de 07:30 a 12:00 horas

**Funciones:**

- Cortes de calles en los lugares seleccionados.
- Acompañamiento a la primera y primero de carrera
- Acompañamiento los últimos de la carrera.

### ▪ 5º Recorrido:

**Responsables:** Asignados en la Distribución.

**Nº:** 35

**Horario:** de 7:30h a 12:00h

**Hora de llegar al punto de corte:** 8:40 h.

**Descripción:** Apoyo en el segmento de carrera.

**Funciones:** Situarse en los cortes de calle indicados previamente por policía local permaneciendo en los mismos hasta que pase el último corredor

### Normas Básicas:

- El voluntario siempre tiene que situarse del siguiente modo:  
**Coches+Valla+Voluntario+Corredores**
- El voluntario impedirá el acceso de vehículos a la carrera.

- El voluntario facilitará la salida de vehículos en el momento que no cree ningún riesgo para los corredores.
- Si hay algún accidente, avisar a los servicios médicos a través del teléfono indicado al final de este documento.
- Si hay algún incidente ponerse en contacto con el policía más cercano o llamar al coordinador de voluntarios.

NOTA: Tened en cuenta que la carrera sale de Primado Reig, en sentido contrario, y luego vuelve por el mismo lugar.

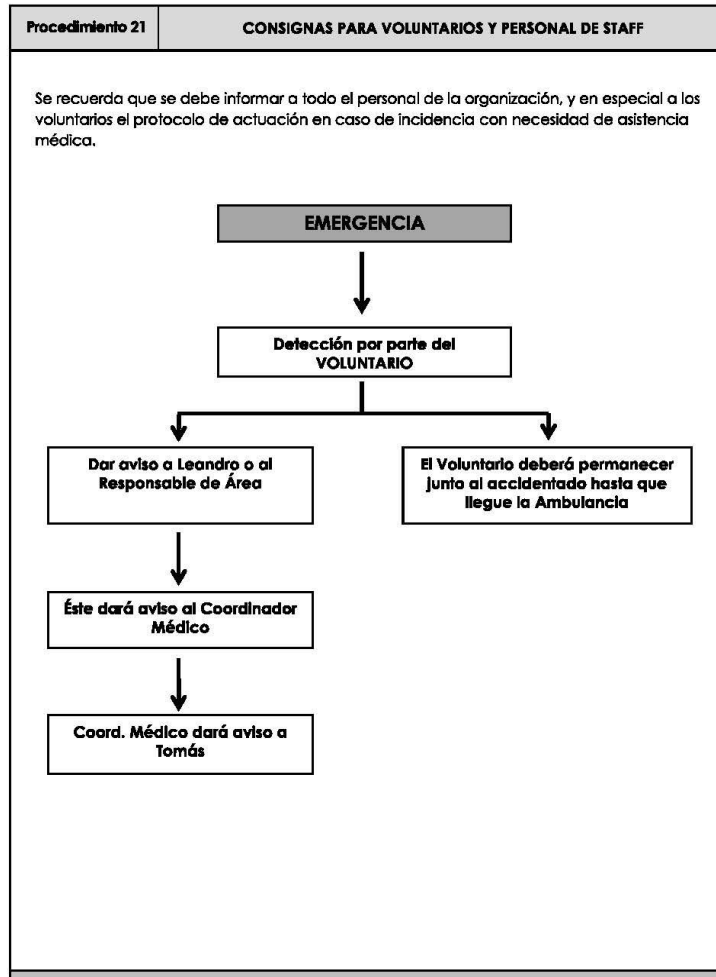
### **TELÉFONOS DE LAS CARRERAS**

**Emergencias Médicas:** 672604894

**Responsable Voluntariado:** Leandro 654 91 35 45

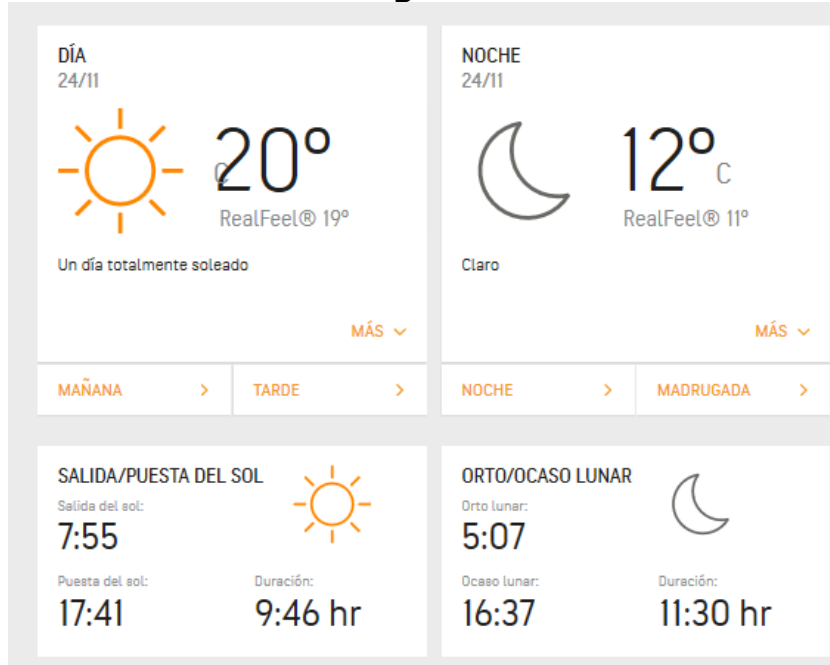
### **NOTA**

- Se ruega que seáis puntuales, y que acudáis todos, ya que os necesitamos a todos para esta prueba.
- La carrera no se suspenderá aunque llueva.
- Los petos que entregue la organización deberán devolverse al finalizar el turno.



## DOCUMENTACION ANEXA

### - Previsión Meteorológica



### - ¿Cómo llegar?

**Metro:** Línea 3 Parada Facultats

**Bus:**  
9-29-30-70-79-80-81-89

**Valencia a 21 de noviembre de 2019  
LA OFICINA DEL VOLUNTARIADO**