

PROYECTO DE VOLUNTARIADO

Convocatoria Acción Práctica

CARRERA POPULAR VOLTA A PEU VI Volta a Peu de les Falles de València "Colegio Arte Mayor de la Seda"

(Domingo 4 de octubre de 2015)

Tipo de acción voluntaria: Acontecimientos deportivos vía pública.

Fechas: Domingo 4 de octubre de

Horario carrera: 07:15 a 11:00 horas

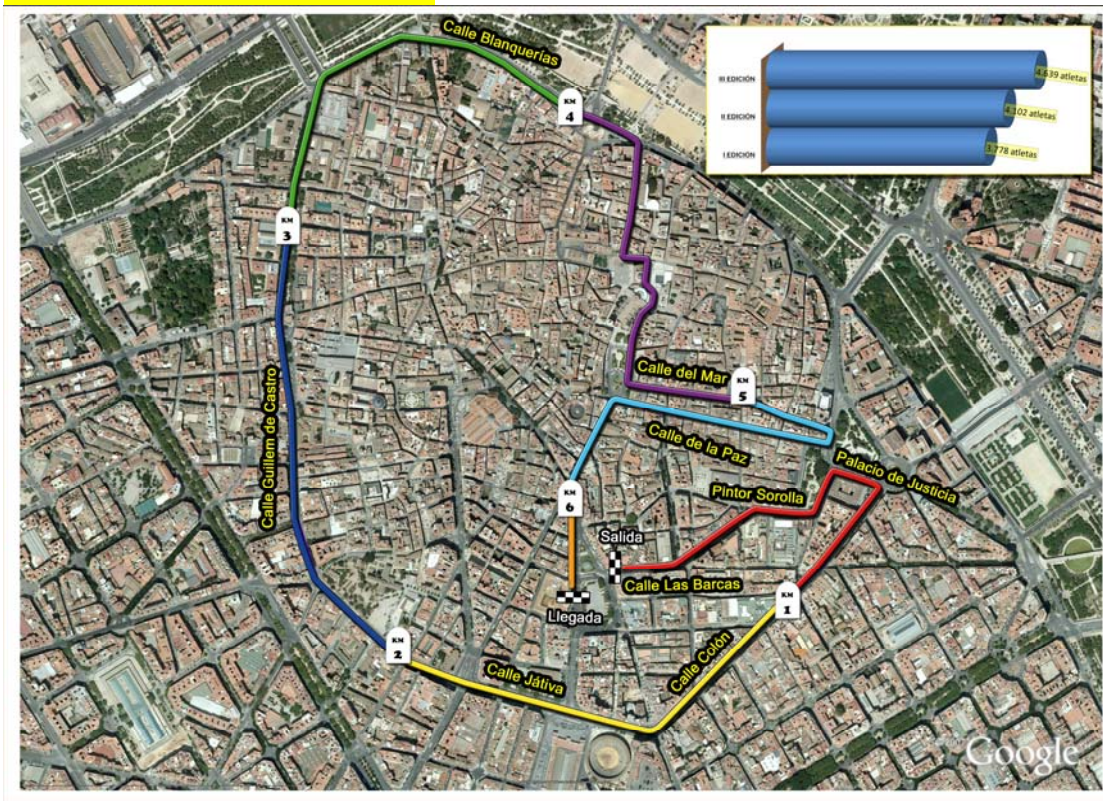
Hora de inicio de la carrera: 9:00 horas

LUGAR DE LA CARRERA:

Lugar de reunión: Plaza del Ayuntamiento de Valencia

Hora de reunión de voluntarios: 07:15 horas

Plano recorrido carrera:



Distancia de la prueba: 6.152 metros..

Uniformes: (Los voluntarios llevarán un peto del Voluntariado Deportivo Valencia, ofrecido por la Oficina.)

Distribución por áreas:

1º Recorrido:

Responsables

Nº: 60

Horario: de 07:15 a 11:00

Hora de llegar al punto de corte 8:30

Descripción: Apoyo en el segmento de carrera

Funciones:

Situarse en los cortes de calle indicados previamente por policía local permaneciendo en los mismos hasta que pase el último corredor

-Normas Básicas:

- El voluntario siempre tiene que situarse del siguiente modo:
Coches+Valla+Voluntario+Corredores
- El voluntario impedirá el acceso de vehículos a la carrera.
- El voluntario facilitará la salida de vehículos en el momento que no cree ningún riesgo para los corredores.
- Si hay algún accidente, avisar a los servicios médicos a través del teléfono indicado al final de este documento.
- Si hay algún incidente ponerse en contacto con el policía más cercano o llamar al coordinador de voluntarios.

2º Cajones de salida

Responsable:

Horario: de 07:30 a 11:00

Nº:20

Funciones:

Situarse en los accesos a los cajones, y permitir el acceso al corredor con dorsal correspondiente

- Crear una fila, con voluntarios para diferenciar los diferentes cajones de los corredores.
- Una vez realizada la salida, deberán acudir al avituallamiento

4º Entrega de dorsales y recogida de chips:

Responsable:

Horario: de 07:30 a 11:00

Nº: 10

Funciones:

- Entregar los dorsales a los corredores que se apunten el día de la prueba
- Recogida de chips al finalizar la carrera.

4º Guardarropía

Responsable:

Horario: de 07:30 a 11:00

Nº:5

Funciones:

- Vigilar y controlar el material dejado por los corredores.

•
5º Entrega de dorsales viernes tarde

Responsable:

Horario: de 16:30 a 21:00

Lugar: Recepción Complejo Deportivo Petxina

Nº: 10

Funciones:

Entregar los dorsales a los corredores que se apunten el día de la prueba.

Teléfono de Emergencias:

Responsable emergencias: JAVIER FELTRER: 620036883

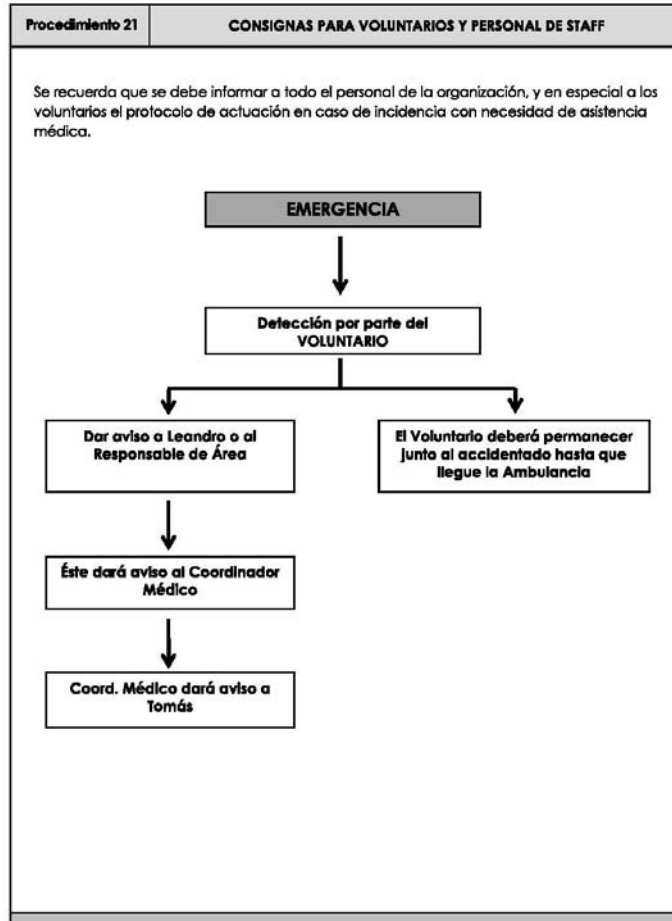
Responsable Voluntariado: Leandro Telef. 654913545

Nota:

- Se ruega que seáis puntuales, y que acudáis todos, ya que os necesitamos a todos para esta prueba.

-La carrera no se suspenderá aunque llueva.

-Los petos que entregue la organización deberán devolverse al finalizar el turno.



Documentación anexa:

Para consultar información sobre la carrera podéis entrar en la página <http://carreras.deportevalencia.com/calendario.php?p=carreras-circuito>

(La distribución esta en el documento adjunto)

Valencia a jueves 11 de septiembre de 2015

LA OFICINA DEL VOLUNTARIADO

Previsión Meteorológica:

Nublado

Temperatura 27 ° de max y 18 de mínima

Viento 10Km/h W

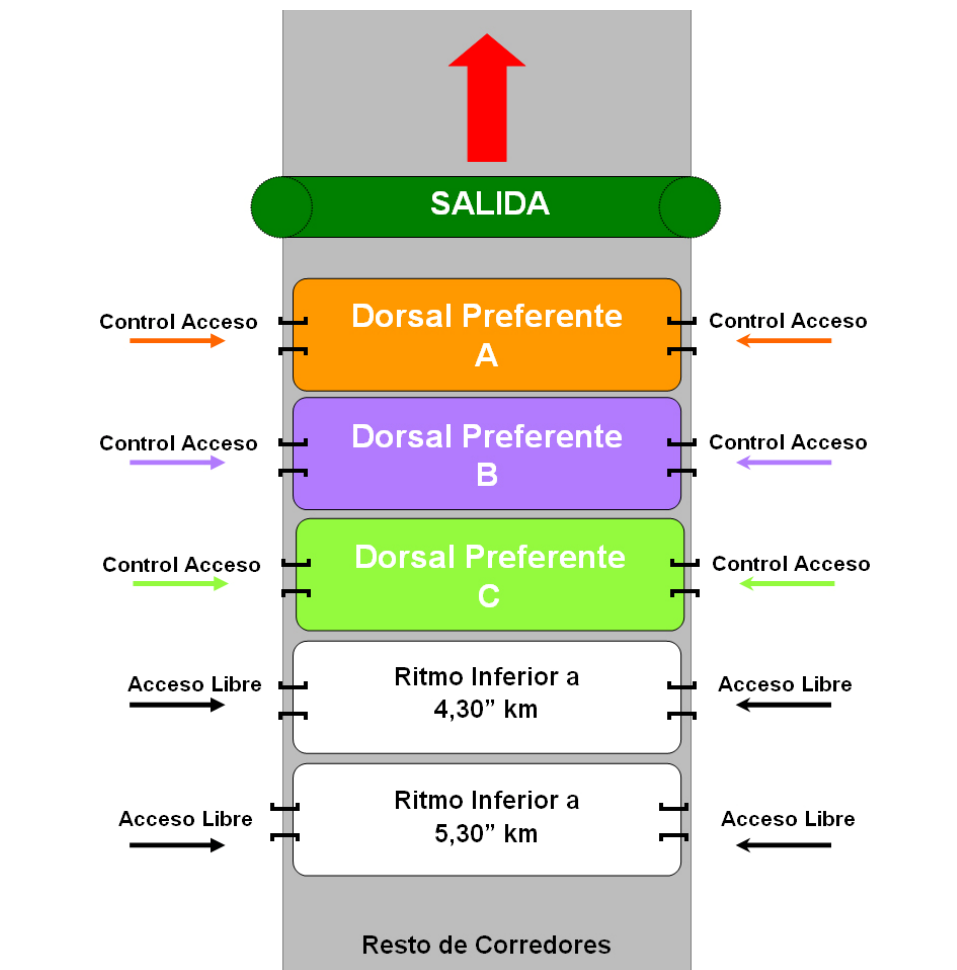
Documentación anexa:

¿Cómo llegar?

Línea 3 y 5 de metro

EMT: 4-6-8-9 -10-11-13-16-19-62-67-70-71-72-81

Para consultar información sobre la carrera podéis entrar en la página
<http://www.deportevalencia.com/carreras/index.php>



Dorsal Preferente A

Grupo **crm**
caixes rurals de mediterrani

 FUNDACIÓN
DEPORTIVA
MUNICIPAL
VALENCIA

7450 Dorsal Preferente A

www.deportivalencia.com

VIII CIRCUITO
Grupo **crm**
carreras populares
Ciudad de Valencia 2012

AJUNTAMENT DE VALÈNCIA

CASA CARIDAD
VALENCIA

INTERSPORT

Plum Pastora

Coca-Cola

Serrano

Dorsal preferente A

Grupo **crm**
caixes rurals de mediterrani

 FUNDACIÓN
DEPORTIVA
MUNICIPAL
VALENCIA

9601 Dorsal Preferente C

www.deportivalencia.com

VIII CIRCUITO
Grupo **crm**
carreras populares
Ciudad de Valencia 2012

AJUNTAMENT DE VALÈNCIA

CASA CARIDAD
VALENCIA

INTERSPORT

Plum Pastora

Coca-Cola

Serrano

Dorsal Preferente B

Grupo **crm**
caixes rurals de mediterrani

 FUNDACIÓN
DEPORTIVA
MUNICIPAL
VALENCIA

8300 Dorsal Preferente B

www.deportivalencia.com

VIII CIRCUITO
Grupo **crm**
carreras populares
Ciudad de Valencia 2012

AJUNTAMENT DE VALÈNCIA

CASA CARIDAD
VALENCIA

INTERSPORT

Plum Pastora

Coca-Cola

Serrano

Dorsal preferente C

Grupo **crm**
caixes rurals de mediterrani

 FUNDACIÓN
DEPORTIVA
MUNICIPAL
VALENCIA

3250 Dorsal Femenino

www.deportivalencia.com

VIII CIRCUITO
Grupo **crm**
carreras populares
Ciudad de Valencia 2012

AJUNTAMENT DE VALÈNCIA

CASA CARIDAD
VALENCIA

INTERSPORT

Plum Pastora

Coca-Cola

Serrano

Dorsal Masculino
Dorsal Femenino

Grupo **crm**
caixes rurals de mediterrani

 FUNDACIÓN
DEPORTIVA
MUNICIPAL
VALENCIA

6500

www.deportivalencia.com

VIII CIRCUITO
Grupo **crm**
carreras populares
Ciudad de Valencia 2012

AJUNTAMENT DE VALÈNCIA

CASA CARIDAD
VALENCIA

INTERSPORT

Plum Pastora

Coca-Cola

Serrano

Grupo **crm**
caixes rurals de mediterrani

 FUNDACIÓN
DEPORTIVA
MUNICIPAL
VALENCIA

7425 Dorsal Preferente A

www.deportivalencia.com

VIII CIRCUITO
Grupo **crm**
carreras populares
Ciudad de Valencia 2012

AJUNTAMENT DE VALÈNCIA

CASA CARIDAD
VALENCIA

INTERSPORT

Plum Pastora

Coca-Cola

Serrano